

Oprava venkovní kanalizace objektů dozorství
SO 05 – oprava kanalizačních přípojek (opravná část)
číslo stavby: 119190003


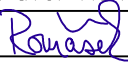
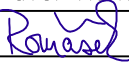
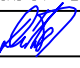
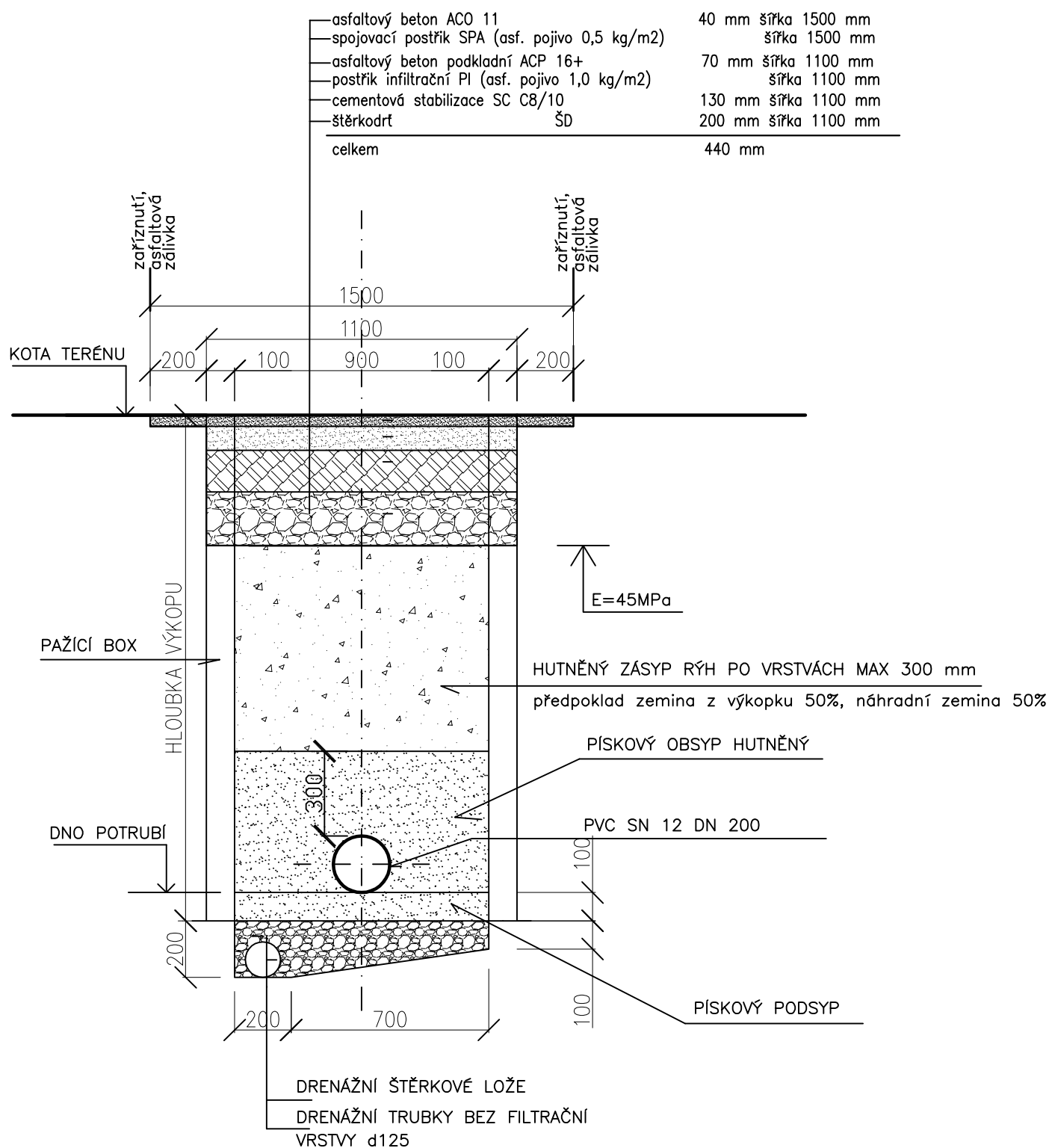
Zodpovědný projektant	Vypracoval	Technická kontrola	 MULTIAQUA s.r.o. VEVERKOVA 1343 500 02 HRADEC KRÁLOVÉ IČO: 60113111 TEL. +420 498 500 359 DIČ: CZ60113111 WWW.MULTIAQUA.CZ	
Ing. Pavel Romášek	Ing. Pavel Romášek	Ing. Lubor Dítě		
				
Kraj: Liberecký	Obec: Josefův Důl			
Investor: Povodí Labe, státní podnik, Vřta Nejedlého 951/8, 500 03 Hradec Králové				
VD Josefův Důl, oprava a rekonstrukce venkovní kanalizace objektů dozorství			Stupeň	DPS
			Datum	říjen 2020
			Zakázkové číslo	M20/050
			Formát	3xA4
Vzorové příčné řezy uložení potrubí			Měřítko: 1:20	Číslo přílohy: D.1.13
Předložená dokumentace je duševním vlastnictvím firmy Multiaqua s.r.o., Hradec Králové				

SCHÉMA ULOŽENÍ POTRUBÍ

PVC SN 12 DN 200

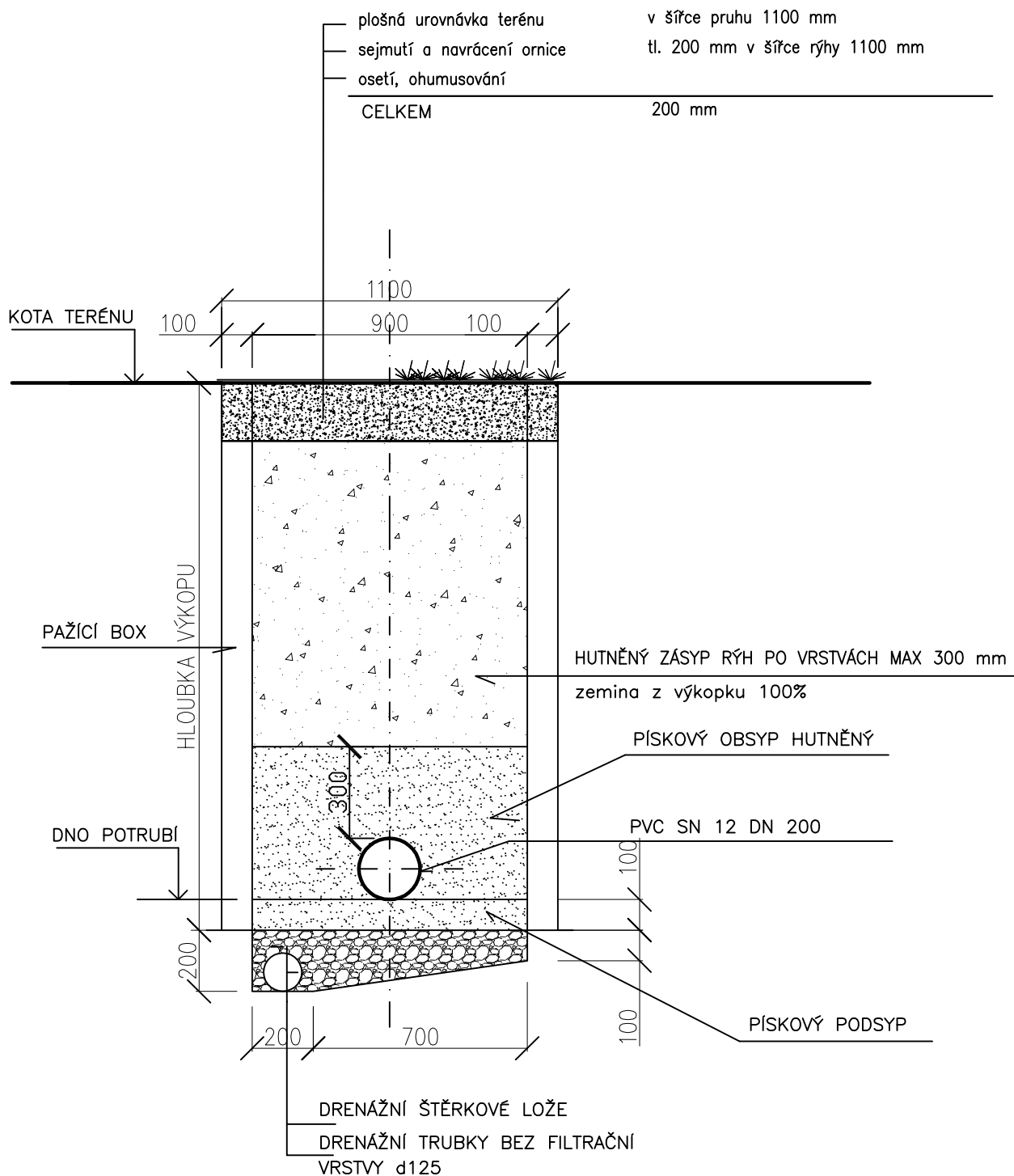
V ASFALTOVÉ KOMUNIKACI



Poznámky:

- 1) DRENÁŽ A ŠTERKOVÉ LOŽE SE PROVEDE POUZE V PŘÍPADĚ VÝSKYTU SPODNÍ VODY (nepředpokládá se).
- 2) OD HLOUBKY VÝKOPU 1,30m BUDE RÝHA PAŽENA, POPŘ. VYSAHOVÁNA.
- 3) SOUBĚHY SE STÁVAJÍCÍMI SÍTĚMI: DLE ČSN 73 6005

SCHÉMA ULOŽENÍ POTRUBÍ PVC SN 12 DN 200 V TRAVNATÉ PLOŠE



Poznámky:

- 1) DRENÁŽ A ŠTĚRKOVÉ LOŽE SE PROVEDE POUZE V PŘÍPADĚ VÝSKYTU SPODNÍ VODY (nepředpokládá se).
- 2) OD HLOUBKY VÝKOPU 1,30m BUDE RÝHA PAŽENA, POPŘ. VYSAHOVÁNA.
- 3) SOUBĚHY SE STÁVAJÍCIMI SÍTĚMI: DLE ČSN 73 6005